

## VÅR LÄRFILOSOFI - Action Reflection Learning®

Människor lär framför allt från sina erfarenheter i konkreta, praktiska situationer. Inget är mer effektivt för det egna lärandet än att själv sätta sig in i och känna ansvar för att lösa ett konkret dilemma. Vi lär mer av det vi gör än av det vi hör och genom att språksätta redan gjorda erfarenheter. Poängen med ARL, Action Reflection Learning, är att skaffa sig ett förhållningssätt och en metod för att "tänka och känna efter" utifrån de egna konkreta erfarenheterna och försöka dra slutsatser att bära med sig in i nya situationer. ARL är att uppleva, reflektera och generalisera, alltså tre faser i ett sammanhållet förlopp.

## SAGT OM TÄRTFABRIKEN®

*"Vi fick en effekt i en grupp på 80 personer på väldigt kort tid. Vi skapade en gemensam bild av var vi befinner oss, en gemensam rolig upplevelse som dessutom gav oss en samsyn på hur vi går vidare. Denna handlingsplan ska vi arbeta vidare med."*

### **Affärsområdeschef**

*"Jag fick en aha-upplevelse under tiden som jag jobbade i produktionslinjen på "Klippans Tårtfabrik". Normalt sitter jag i ledningen men här ingick jag i produktionen. Nu fick jag själv uppleva ledningen eller rättare sagt avsaknad av ledning. (Ledningen satt i möte, var på kurs osv.) Jag förstod innebörden av nära ledarskap. Hur viktigt det är att kommunicera mål, utfall osv. Produktionen fungerade trots det bra utan ledning. Det ger också en hel del tankar. Om att ledningen kanske ser det hela i fel perspektiv."*

### **VD**

*"Perfekt, satt som en smäck. Vi fick syn på saker hos oss själva, fick en annan förståelse för hur vi agerar. Under andra dagen arbetade vi vidare med att ta fram handlingsplaner. Jag har gjort många typer av organisationsspel, men detta blev på riktigt, med alla de känslor som uppstår i en riktig förändringssituation."*

### **VD**

*MiL Institute är ett internationellt managementinstitut för värdebaserad och verksamhetskopplad utveckling av strategisk ledning och personligt ledarskap.*

*Strategiskt ledarskap i lärsamhället är vår mission och Action Reflection Learning® är vår lärfilosofi. MiLs kärnkompetens är att forma och genomföra förändringsprocesser och utvecklingsprogram som är lärande för deltagande aktörer och lönsamma för deltagande företag.*

*MiL har ett hundratal medlemsföretag och ett sextiotal professionella i sitt stabsnätverk. MiL är en icke vinstdrivande stiftelse som bildades 1977 i samverkan mellan universitet och näringsliv.*

**MiL**  
INSTITUTE

MiL Institute • Kattesund 1 • 222 23 Lund  
Telefon 046-20 52 00 • Fax 046-551 20  
[www.milinstitute.se](http://www.milinstitute.se)

**MiL**  
INSTITUTE



## TRANSITION WORKSHOP

FÖR STORA GRUPPER MED EN ANGELÄGEN FRÅGA

## ATT FÖRFLYTTA SIG SNABBT PÅ KORT TID I EN SPECIFIK FRÅGA

Vi erbjuder Tårtfabriken – en transition workshop för stora grupper som vill förflytta sig snabbt på kort tid i en specifik fråga. Tårtfabriken är en Action Reflection Learning-process som bl.a. innehåller ett skräddarsytt organisationsspel med reflektion och utarbetande av handlingsplan.

Exempel på frågor som tidigare deltagare i Tårtfabriken har arbetat med:

- Det finns vattentäta skott i vår organisation.
- Vi behöver bli bättre på att samverka för att uppnå en större helhet.
- Vi vill bli bättre på kontinuerlig förändring för att svara an på nya krav på marknaden.
- Att gå från ord i strategidokumenten till handling i vardagen.
- Hur blir alla bättre på att kommunicera med varandra

<b>ANTAL PERSONER</b>	30-200
<b>OMFATTNING</b>	1-2 dagar
<b>PLATS</b>	MiL Campus i Klippan eller enligt överenskommelse

3

## TÅRTFABRIKEN® - ETT ORGANISATIONSSPEL

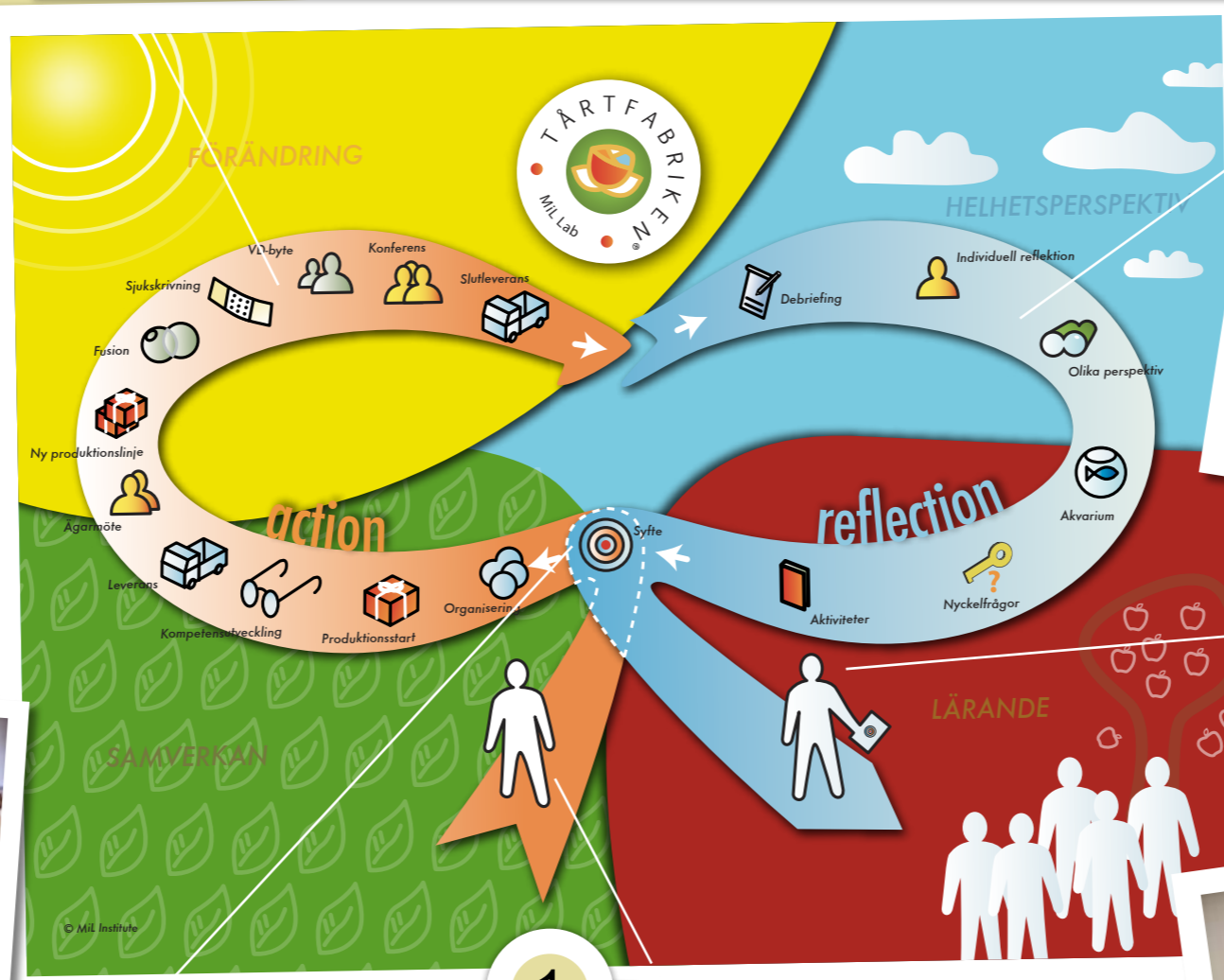
Tårtfabriken är ett upplevelsebaserat organisationsspel där deltagarna tillsammans utmanas att starta, driva och utveckla en tårtfabrik så att den blir effektiv, kompetent, kvalitetsmedveten, lyhörd och kreativ. Allt detta sker i en kravfylld miljö med realistiskt tryck från konkurrenter, leverantörer, kunder och ägare.

Grundkonceptet för fabriken är ett komplext drama som drivs fram utifrån deltagarnas agerande och spelledningens interventioner. Omstrukturering i form av att organisationer slås ihop, produkter utvecklas och marknaden svarar. Tidsbrist, resultatkrav och förändringsarbete påverkar.

4

## REFLEKTION OCH LÄRANDE

Vi fördjupar vår förståelse för några i förväg valda begrepp som är viktiga för organisationens fråga, t.ex. kommunikation, ledarskap och motivation, genom att ta fram konkreta exempel och att reflektera över dessa vi just upplevt i Tårtfabriken. Deltagarna får möjlighet till att både ta emot och ge feedback. Vi kopplar upplevelsorna i fabriken till teorier.



5

## FRÅN ORD TILL HANDLING

Utifrån reflekterade upplevelser och identifiering av de viktigaste nyckelfrågorna formuleras nu en handlingsplan på storgrupps-, delgrupps- och individnivå. Vi undersöker också paralleller och mönster från vad vi upplevt i Tårtfabriken till hur vi arbetar och samarbetar i vardagen.

Här arbetar vi med en rad arbets-sätt utifrån organisationens specifika behov, t.ex.:

- "Walk the talk", skuggning av arbetsgruppens ordinarie möte och feedback på detta.
- Arbetsdukar som syftar till att i en stor grupp arbeta fram frågor och planer.
- Appreciative Inquiry – bygga på det goda exemplet för att finna nya vägar.
- Scenarioteknik.
- Kommunikationsträning.

2

## SYFTE OCH MÅLBILD

Organisationens ledning presenterar syftet med denna workshop. Temat sätts i relation till nuläge och vision.

1

## FORMULERA FOKUS OCH DESIGN AV WORKSHOP

Organisationen formulerar en specifik frågeställning, med stöd av processledaren, som den vill arbeta med. MiL designar en spelhandling och en arbetsprocess.

